

IHRE KARRIERE IM FAMILIENUNTERNEHMEN

Die Privatmolkerei Bechtel ist ein gewachsenes Familienunternehmen mit Milchtradition seit 1908 im Herzen der Oberpfalz. Mittlerweile zählt Bechtel zu den größten und bedeutendsten Molkereien in Deutschland.

Seit der Gründung vor mehr als 100 Jahren hat sich also viel geändert. Nur eins hat sich in der Geschichte der Privatmolkerei Bechtel nie geändert: Die Einstellung des Unternehmens zur Natur. Zur Heimat. Zu Nachhaltigkeit gepaart mit Wirtschaftlichkeit. Zur Qualität der hergestellten Produkte. Und zu den Werten im Team. Deshalb sind unsere Mitarbeiter ein wesentlicher Garant für unser unternehmerisches Wachstum und unseren Erfolg.

Zum nächstmöglichen Zeitpunkt suchen wir Verstärkung für unser #TeamBechtel:

MILCHWIRTSCHAFTLICHE LABORANTEN^{-M/W/D}

WOMIT SIE SICH BESCHÄFTIGEN

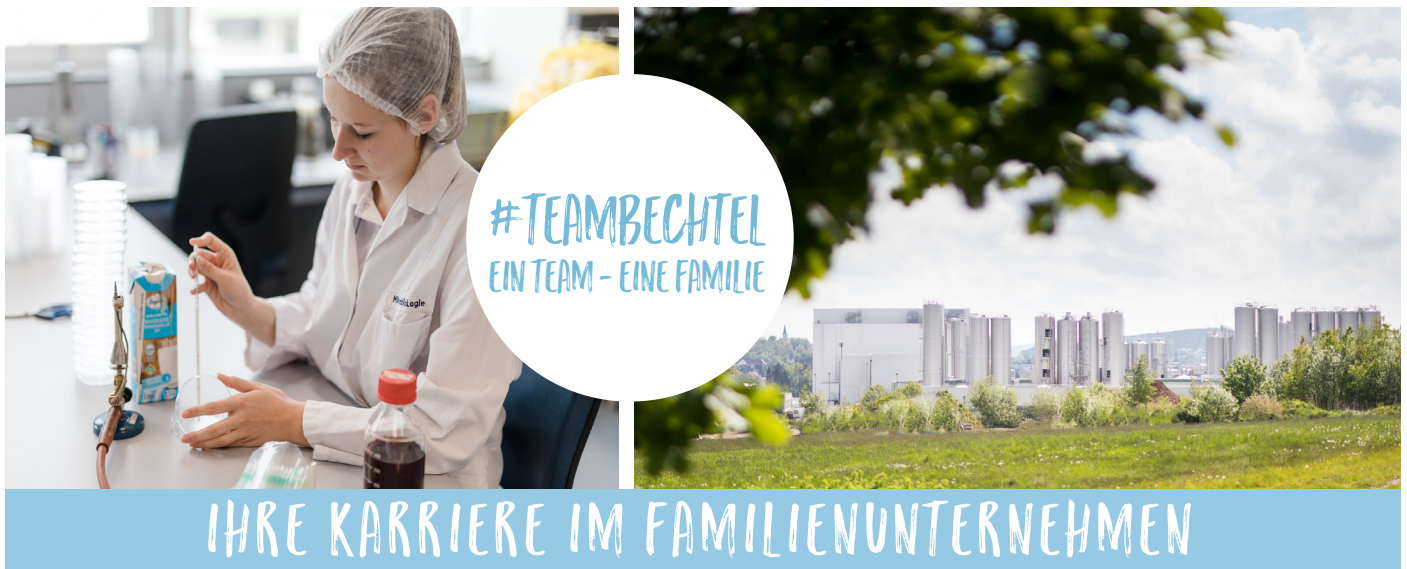
- Chemisch-physikalische und mikrobiologische Untersuchungen von Wasser, Halbfertig-, Endprodukten und Verpackungen unter Anwendung von Schnell- und Referenzmethoden
- Hemmstoffuntersuchung
- Stufenkontrollen zur Produktionsüberwachung
- Mikrobiologische und chemische Probennahme in den verschiedenen Prozessstufen
- Sensorische Beurteilung unserer gesamten Produktpalette in Form von Qualitäts- und Haltbarkeitskontrollen
- Identifikation und Analyse verschiedener Keimgruppen durch u.a. mikroskopische Präparate
- Bedienung, Kalibrierung und Überwachung von Laborgeräten
- Durchführung von Umfeldanalysen, z. B. durch Luftkeimanalysen und Abklatschproben
- Herstellung und Überprüfung von Nährmedien
- Eigenverantwortliche Auswertung, Beurteilung und Dokumentation von Untersuchungsergebnissen, sowie Ergreifung von Maßnahmen bei Abweichungen
- Begleitung von Anlagen-Inbetriebnahmen, sowie großtechnischen Versuchen

WAS WIR VON IHNEN ERWARTEN

- Abgeschlossene Ausbildung zum milchw. Laboranten (m/w/d), zur Fachkraft für Lebensmitteltechnik (m/w/d), zum staatl. geprüften Lebensmittelverarbeitungstechniker (m/w/d) oder vergleichbare Ausbildung, idealerweise mit Berufserfahrung
- Bereitschaft zur Teamarbeit im Schichtbetrieb
- Gute PC-Kenntnisse von Vorteil

WAS WIR IHNEN BIETEN

- Arbeiten in einem innovativen und wachstumsorientierten Familienunternehmen
- Teil eines motivierten Teams
- Tariflich geregelte Entlohnung und Sozialleistungen
- 38-Stunden-Woche
- 30 Tage Urlaub
- Betriebliche Altersvorsorge



WAS WIR IHNEN BIETEN

- Gesundheitsförderungskonzept (z. B. Bike-Leasing, gratis Obstangebot und Heißgetränke)
- Gute Verkehrsanbindung
- Kostenlose Parkplätze
- Teilnahmemöglichkeit am Bonusprogramm „Catch your colleague“ (Sie erhalten nach erfolgreicher Probezeit einen Bonus von 1.000,- €, wenn Sie von einem Mitarbeiter (m/w/d) aus dem #TeamBechtel angeworben wurden)

Wenn Sie eine Tätigkeit mit vielen Entfaltungsmöglichkeiten suchen, senden Sie Ihre aussagefähigen Bewerbungsunterlagen mit Angabe Ihres nächstmöglichen Eintrittstermins und Ihrer Gehaltsvorstellung bevorzugt im PDF-Format per E-Mail an:

bewerbung@privatmolkerei-bechtel.de

Ihre Ansprechpartner:

Lena Kasimir | Bianca Panaye

Naabtaler Milchwerke GmbH & Co. KG Privatmolkerei Bechtel
Molkereistr. 5 | 92521 Schwarzenfeld